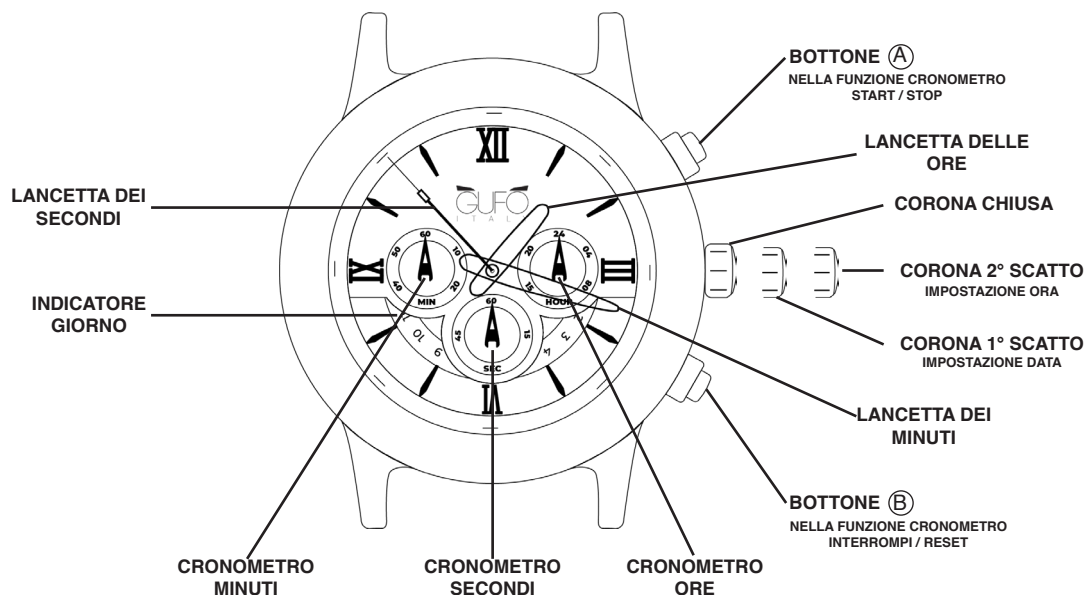


GUFO  
I T A L Y

UNCONSCIOUS

# DISPLAY E CORONA / FUNZIONI DEI BOTTONI



\*Il tempo di misurazione è indicato dalle lancette del cronometro che si muovono indipendentemente dalla piccola lancetta dei secondi.

## REGOLAZIONE DELLA POSIZIONE DELLA LANCETTA DEL CRONOMETRO

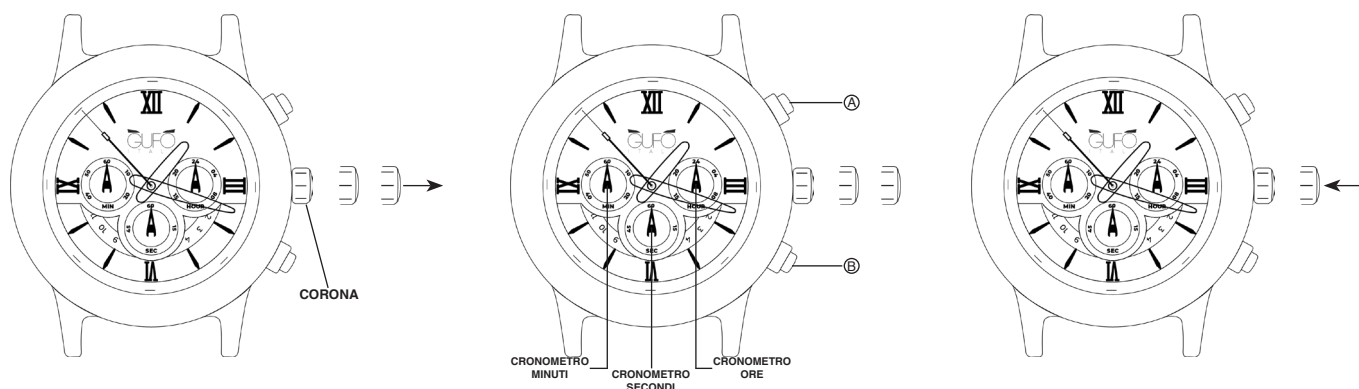
Prima di impostare l'ora, verificare che le lancette dei secondi e dei minuti del cronometro siano in posizione "0" (ore 12).  
 Se il cronometro è in uso, premere il pulsante nell'ordine seguente per azzerarlo, quindi verificare se le lancette tornano alla posizione "0" (ore 12).  
 se le lancette tornano alla posizione "0". (per i dettagli, vedere "COME USARE IL CRONOMETRO").

\*Se il cronometro sta contando: (A) → (B)

\*Se il cronometro è fermo: (B)

\*Se viene visualizzato il tempo di interruzione: (B) → (A) → (B)

\*Se le lancette del cronometro non sono in posizione "0", ripristinarle seguendo la procedura descritta di seguito.



1. Posizionare la corona al secondo scatto.

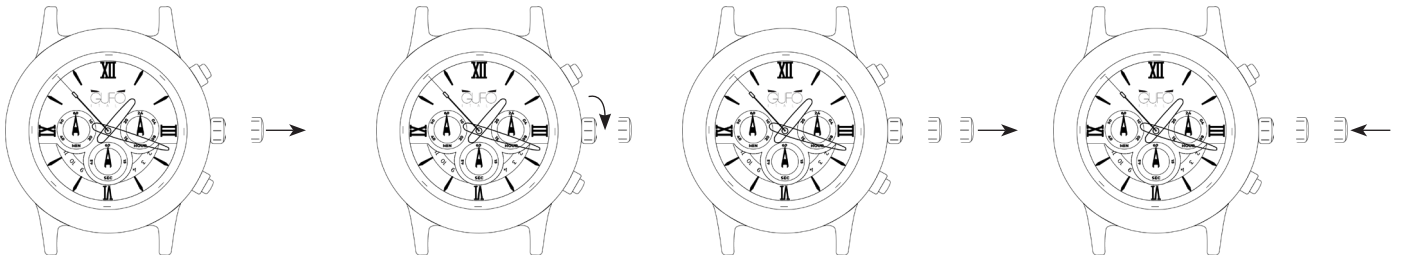
2. Premere il pulsante A o B per riportare le lancette dei secondi e dei minuti del cronometro alla posizione "0".  
 \*Premendo il pulsante A, si impostano le lancette dei secondi del cronometro.  
 \*Premendo il pulsante B, si impostano le lancette dei minuti del cronometro.

3. Riportare la corona nella posizione iniziale.

\*La lancetta dei minuti del cronometro si muove in modo corrispondente alla lancetta dei secondi del cronometro.

\*Le lancette si spostano rapidamente se si tengono premuti i rispettivi pulsanti.

# REGOLAZIONE DELL'ORA



1. Posizionare la corona al primo scatto.

2. Ruotare la corona in senso orario fino a visualizzare la data del giorno precedente.

3. Tirare la corona fino al secondo scatto, quando la lancetta dei secondi si trova in corrispondenza delle ore 12, si fermerà sul posto e farà avanzare le lancette delle ore e dei minuti ruotando la corona.  
(Verificare che la funzione AM/PM sia impostata correttamente).

4. Riportare la corona in posizione iniziale in base a un segnale orario.

\*Quando la corona è al secondo scatto, non premere alcun pulsante. In caso contrario, le lancette del cronografo si sposteranno.

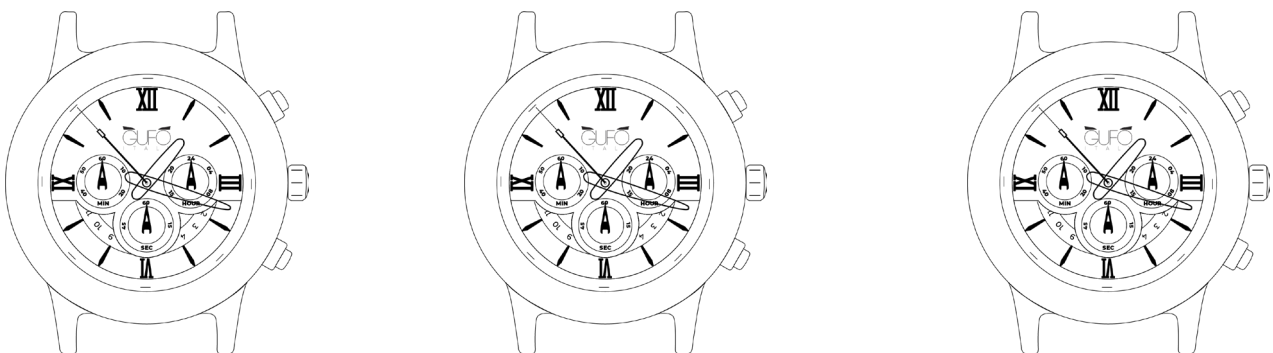
*\*Non impostare la data tra le 21:00 e l'1:00, altrimenti il giorno potrebbe non cambiare correttamente. Se è necessario impostare la data in questa fascia oraria, cambiare prima l'ora in un'ora qualsiasi al di fuori di questa fascia, impostare la data e poi reimpostare l'ora corretta.*

# COME USARE IL CRONOMETRO

- Il tempo di misurazione è indicato dalle lancette del cronometro che si muovono indipendentemente dalle lancette dei secondi.
- Il cronometro può misurare fino a 12 ore in secondi.

Es) In una gara dei 100 m (premere i pulsanti nell'ordine seguente). (A) → (A) → (B)

INIZIO → FINE → RESET



**GUFO**  
I T A L Y

 [www.gufodesign.com](http://www.gufodesign.com)

 [gufofashiondesign](https://www.instagram.com/gufofashiondesign)

 [GUFO Italy](https://www.facebook.com/GUFOItaly)